

CORPORATION GUIDE SUN IRONROAD

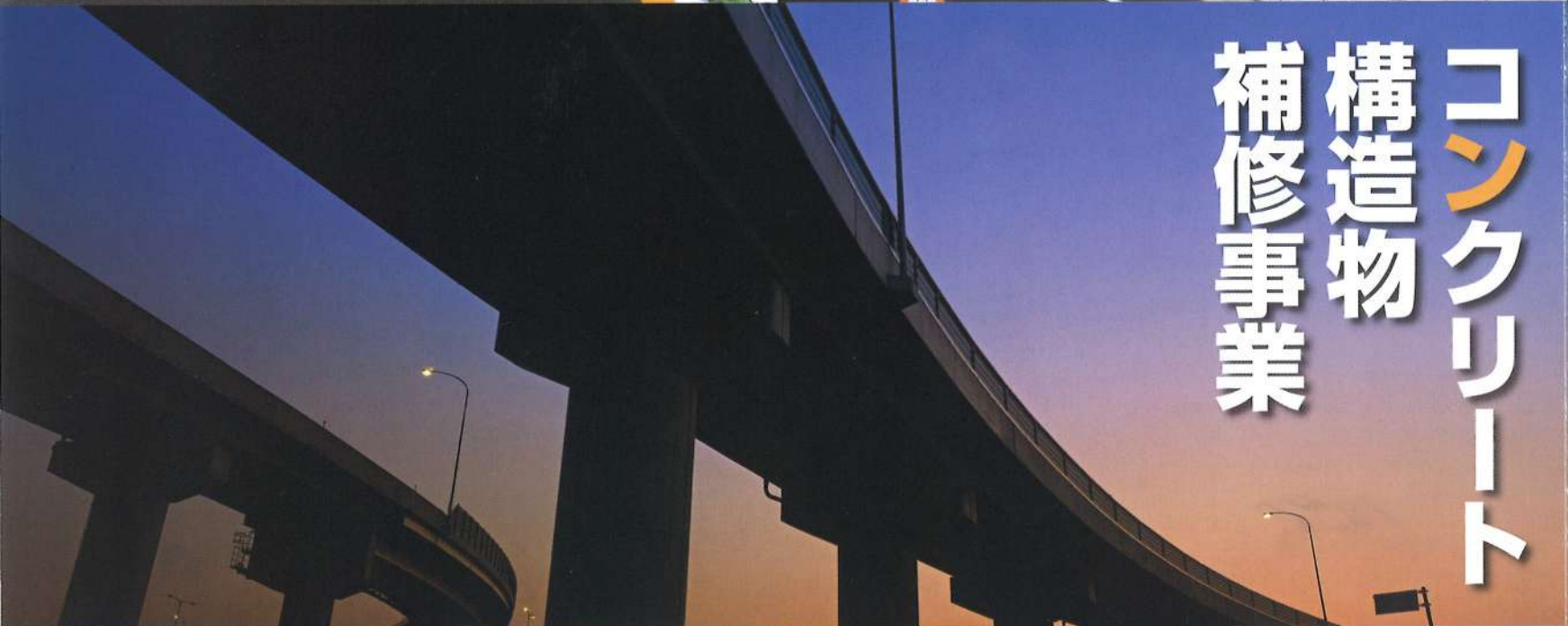
良い環境を創造する



事業
交通安全



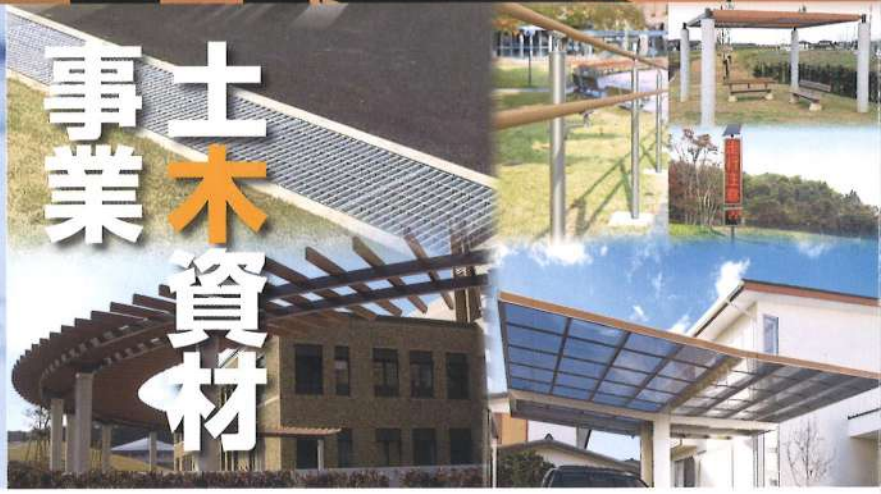
法面事業



コンクリート
構造物
補修事業



洗浄事業



土木資材
事業

経営理念

「恒久的に光り輝くいつも一番積極的で明るくあたたかい道＝太陽への道」の創造を目指し、昭和53年、サン・ロード株式会社を創業しました。
地球を守る、よりよい環境を創る事業を展開し、よく働き、よく考え、よく勉強して、人類の進歩・向上に少しでも貢献できる人づくり企業づくりに邁進してまいります。

交通 安全 事業

区画線工事

道路標識設置工事

各種防護柵設置工事

防音壁工事

常務取締役 笹尾春樹

次代を担う子どもたちのために、安全な交通環境を整える本事業は、自社施工により技術はもちろん、価格面でもお客様に納得していただける仕事をさせていただいています。仕事を納める瞬間まで気を抜かない、お客様に対しても、同業者に対しても、常に誇れる仕事がしたいと考えています。そのためには、常に基本に忠実であることが大事。サン・ロードの仕事は、一人ひとりのプロ意識が支えています。



各種防護柵設置工事



災害防止に役立つ防災製品

財産や時には人命まで奪う危険な自然災害防止に役立つ各種防護柵を施工し、社会に貢献しています。

平成23年11月18日に、山口県知事より「優良工事表彰」を授賞



授賞工事



一般国道490号美東大田道路 道路改良工事(ガードレール)

区画線工事



新生町街区公園 (山陽小野田市)

区画線のプロ「路面標示施工技能士」

路面標示施工技能士の資格を有した専門集団が、直接施工するため、美しく仕上がり、安全性も長期間保持できます。

防音壁工事



世界初、歴史を変える吸音板 高性能アルミ製吸音パネル <アルミ箔 エコキューオン>

薄型かつ小型のため、道路や鉄道、工場、屋内等のあらゆる騒音問題に対応します。吸音原理は、騒音のエネルギーを交換し、熱として発散します(発生する熱は僅かなもので、製品が発熱する訳ではありません。製品全体に伝播し消えてしまう程度です)。リサイクル性に優れたアルミを使用し、耐久性にも優れています。



法面事業

法面保護工事全般

土壌菌工法

客土注入マット工法、エコアップ緑化工法

SEG リサイクル工法(再生チップ工法)

GT フレーム工法

課長 森本秀一

弊社の強みは、特殊緑化を施工できることです。強アルカリや強酸性、湧水法面、岩盤など、どんな瘠悪な条件でも、ぜひご相談ください。困っている現場はないか、難しい現場こそ弊社の仕事だと思えるのは、弊社にしか出来ない工法など多くの選択肢があるからです。永久緑化も20年以上の実績になり、今では現場そのものが「永久」を立証してくれる有り難い存在です。



土壌菌工法



周南市湯野河合

土・有機物・有効土壌菌を配合

有機100%の吹付によって、自然界と同様の生育基盤を形成する、自然サイクルによる永久緑化工法です。

客土注入マット工法、エコアップ緑化工法



萩有料道路(施工後20年)
(萩市)

有機土壌や森林表土を袋状マットに注入することで、従来工法では実現不可能な厳しい条件(急勾配・モルタル面・水際)の植生復原が可能です。

エコクリーンソイル



秋・三隅道路法面保護工事

施工前



施工後

エコクリーンソイル吹付工法

自然な景観をそのままに、防草・保水に効果を発揮し、コンクリートのような圧迫感を持つことはありません。さらに、ヒートアイランド現象の抑制などの効果も期待できます。

GTフレーム工法



豊北道の駅造成工事
(下関市)

植生状況(3ヵ月)



植生状況(6ヵ月)

全面緑化できる新しい簡易吹付法枠工

法枠材にジオグリッドを用いた新しい簡易吹付法枠工法です。施工が容易で、工期が大幅に短縮でき、かつ経済性に優れた法面表層保護工です。

洗浄

山口県内企業として初導入、次世代高機能洗浄で、落ちないと諦めている汚れも落とします。

洗 浄 事 業

WJ(ウォータージェット)抹消

サマックス(次世代高機能洗浄機)

超高压水洗ケレン

営業係長 重見卓央

「WJ(ウォータージェット)抹消」は路面や下地を傷めないだけでなく、低予算で施工できることもお客様に喜ばれています。また落ちないと諦めている汚れも、次世代高機能洗浄「サマックス」が見る見る落とし、実績を重ねています。

お客様の要望に100%お応えするのが、私たちの役目です。洗浄によって環境が清々しく蘇る度に、この仕事に最高のやりがいを感じます。



WJ(ウォータージェット)抹消



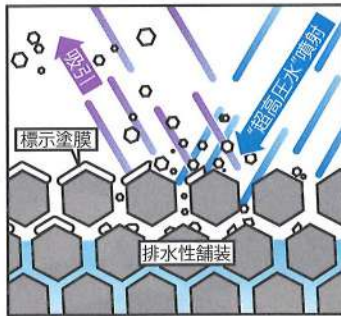
小野田美東線災害復旧工事
(山陽小野田市)

**従来の切削用ビットの抹消とは異なる、
高圧水を用いた画期的な工法！**

高圧水により、排水性舗装の路面の凹凸形状を維持したまま標示塗膜のみ剥離できるため、舗装面へのダメージを最小限に抑えることができます。また高圧水の噴射と剥がれた塗膜の吸引を同時に行うことで、空隙部の目詰まりもなく、排水機能に影響を与えません。

**高機能舗装を傷めず、低騒音！
水が動力で粉塵を発生させない！**

- 床面塗装の剥離
- トンネル内
壁面洗浄
- 道路施設の
排気ガス除去



国道9号下関観音崎地区
抹消状況

サマックス(次世代高性能洗浄機)



**空気・水・メディア(砂、重曹、洗剤等)
による、三位一体パワー！**

サマックス洗浄システムは従来の乾式及び湿式双方の長所を兼ね備えた新しい洗浄システムです。エアに高圧水(必要に応じて洗浄液、粉体・液体メディア等)を混入し、洗浄対象物に吹き付けて塗装などを洗浄・剥離することができるため、絶大な洗浄効果を発揮します。



**サマックス洗浄システムは
幅広い用途に対応！**

- ビルの外壁洗浄
- 落書きの洗浄
- サビ落とし
- 車輻洗浄
- 部品洗浄 等



洗浄前



洗浄後

土木資材事業

エコクリーン・ソイル

テクトン

都市景観資材

外構資材

カゴ枠

ACE-PATCH

各種塗装材

一般土木資材

営業部長 村田慎一

サン・ロードの理念「良い環境を創造する」の通り、弊社の使用する資材は、自然環境への優しさを大事にし、幅広い商品ラインナップで、コストパフォーマンスも実現しています。お客様がお困りのことを一緒に考え、解決していく。安かろう、悪かろうでは、結局お客様の喜びを実現できません。内容も価格も、常に最善を目指し、「ありがとう」と言ってもらえる仕事に一生懸命取り組んでまいります。



エコクリーン・ソイル



遠石八幡宮
(周南市)

環境に優しいこれからの舗装材！

エコクリーン・ソイルは自然な景観を保ちつつ、土壌を舗装します。透水・保水性にも優れているので、樹木の保護育成も可能です。しかも、雑草の発生を防ぐことができるため、施工後の管理コストも抑えられます。



山口市内私有地

外構資材



宇部市某敷地整備工事



宇部総合支援学校

人と自然にやさしい美しいまちづくり

快適な住空間を創造し、街並に美しい彩りを添えるデザインフェンス。高品質に安全性をプラスした、景観に調和する豊富な商品ラインナップで、エクステリアのあらゆるニーズにお応えします。

テクトン



厚狭駅南部
(山陽小野田市)

3つの機能の複合力で用途は無限！

①荷重(応力)を分散する②土中内での透水性とフィルター機能③良質土と軟弱土等異なる粒度の土を分離する、これら3つの機能を複合させることにより、土木工事において、軟弱地盤や路盤の補強、土層分離、不同沈下防止、フィルター吸水防止、雑草抑制等、用途は無限です。

都市景観資材

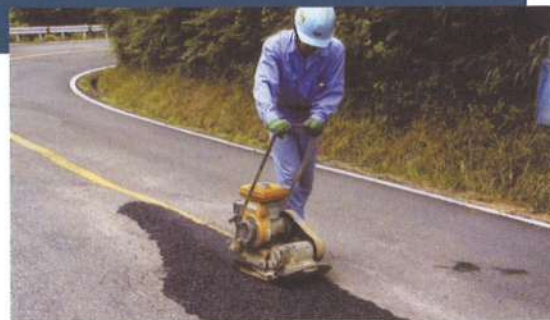


桜川歩道整備
(山陽小野田市)

安心・安全な住み良いまちづくり

環境に優しく高機能な製品で、すべての人に暮らしやすい環境づくりをお手伝いいたします。

ACE-PATCH



施工性・耐久性・全天候・保存性の4つの特徴を持つ画期的な舗装補修材

補修後、直ちに開放し、通過車輛によって転圧されることで施工を完了させます。タイヤに付着することなく、施工時の天候を選ばないため、突然の降雨でもアスファルト合材を無駄にしません。

コンクリート構造物補修事業

下面増厚工法・スーパーホゼン式工法

リバコン工法

道路橋梁用伸縮装置

橋梁補修／補強全般

コンクリート構造物防水止水工事

ザイペックス工法

超高圧水洗ケレン

営業係長 青木 猛

スクラップ&ビルドとは、老朽化した建物や設備を取り壊し、新しい設備をつくることです。しかし、資源や資金は無限大にはありません。今ある建設構造物を大切に、未来に良い環境を創造していくこと、これこそがサン・ロードの役目だと考えています。10年後、20年後に、「サン・ロードの工法を選んでよかった」と評価していただける、その夢に向かって、今日も現場に向かいます。



下面増厚工法・スーパーホゼン式工法

スーパーホゼン式工法

架け替え工事

重いなあ。歳もとり、まるで骨粗鬆症状態…。何とかしなきゃ…。

車両走行中に壊さず工事できるし、3段階の補強で確実に若返るよ!

通行止めで住民に迷惑かけるし産廃ゴミも出る…。お金もかかるなあ…。



小林橋 (広島県)



石見橋 (高知県)



今田橋 (下松市)

施工例



プロテクトシルCIT 鉄筋腐食抑制タイプ 含浸系表面保護材



プロテクトシルCITは、鉄筋腐食抑制機能を有したシラン系の含浸系表面保護材です。化学結合させたアミノ基の作用により、コンクリート表面に塗布するだけで深く浸透し、化学反応による吸水防止層を形成するとともに、鉄筋の廻りに保護層を形成し腐食を抑制します。そのため、特に塩害によるコンクリート構造物の劣化対策として効果があります。

マクロセル腐食抑制効果確認実験

CIT 塗布 効果:◎ 無塗布 効果:×



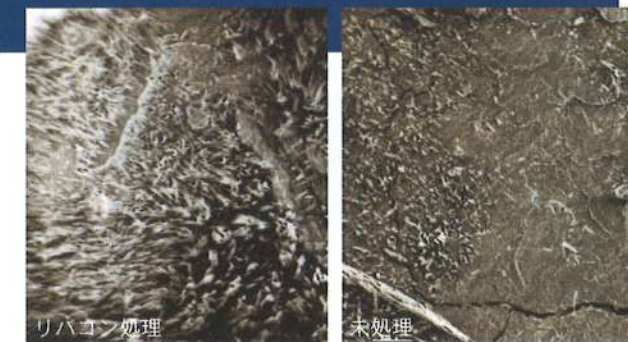
CITを入れた供試体に断面修復部を作り、マクロセル腐食がおきやすい状態をつくります。塩害促進「4日間気中乾燥→3日間塩水に浸せき」を1サイクルとし、55サイクルで供試体を解体し、鉄筋の腐食状況(孔食状況)を確認します。

プロコン40 コンクリート補修用浸透拡散型亜硝酸リチウム



プロコン40は従来型亜硝酸リチウムの高濃度と性能は維持したまま、内部圧入工法でより拡散するように改良されました。アルカリ骨材反応(ASR)により劣化したコンクリートにプロコン40を圧入することで、リチウムイオンが反応性骨材を非膨張化するため、以後のコンクリートの膨張を抑制することができます。塩害や中性化などによって内部鉄筋の腐食が始まっている劣化コンクリートにプロコン40を圧入することで、亜硝酸イオンが鉄筋の不動態被膜を回復・生成するため、以後の鉄筋腐食を抑制することができます。

リバコン工法



走査型電子顕微鏡(SEM)によるセメント結晶写真

触媒製化合物でセメント結晶を生成

0.2mmまでのひび割れは、自己修復機能により修復し、防水・止水効果を発揮します。



道路橋梁用伸縮装置



●ハマハイウェイジョイント

橋梁の免震・分散設計を考慮し、常時設計伸縮量最大200mm(±100mm)、最大床版遊間(最低温度時)500mmまで対応が可能です。耐久性・耐摩耗性に優れ、安全性と低騒音性を考慮した設計になっています。

●シームレスジョイント

「初期」「維持管理」「補修」の各コストの縮減・低減を可能にする埋設型ジョイントです。前後のアスファルト舗装と同様に磨耗し、段差補修等のメンテナンスがからず、舗装修繕時には、不足したファルコンの嵩上げだけで機能が戻ります。

コンクリート構造物の補強・補修には、軽量・高強度・高弾性に優れた炭素繊維シート

せん断力、曲げ耐力、疲労寿命を向上させ、ひび割れ抑制にも効果があります。



橋梁補修／補強全般

施工前



施工前



施工後



山陽小野田市橋梁補修工事

施工後



山陽小野田市橋梁補修工事

橋梁補修

コンクリート構造物は、社会基盤としての重要な役割を担っており、耐久性の向上が求められています。しかし、構造物の耐久性を左右する劣化原因と劣化程度は、建設される立地の環境によって大きく異なります。当社は、様々な劣化原因を確実に把握し、最適な補修方法を提案・施工いたします。

ザイペックス工法(無機質セメント結晶増殖材)



小月ハイパス清木地区道路改良外工事

処理前 顕微鏡写真(SEM)



処理後 顕微鏡写真(SEM)



空隙部の拡大顕微鏡写真



処理後

欠陥部にセメント結晶を増殖、緻密化!

コンセントレート粉体と所定の清水を練り混ぜてペースト状にしたものをコンクリート表面に塗布または吹き付けます。触媒性化合物がコンクリート深部(約30cm)に浸透し、毛細管空隙やひび割れ界面に新たなセメント結晶が増殖し、コンクリート躯体そのものを緻密化します。

超高圧水洗ケレン

水の力で『洗う』『剥がす』『削る』!

振動性の機器を使用しない超高圧水洗は、騒音や振動が発生しません。さらに水を使用するため粉塵が出ることなく、周囲への被害を抑制できます。圧力の調整で『洗う』『剥がす』『削る』と仕様書に沿った施工が可能です。



商 号 サン・ロード株式会社

創 立 昭和53年11月22日

資 格 者	1 級	土木施工管理技士	12名
	2 級	土木施工管理技士	8名
	1 級	建築施工管理技士	2名
		法面施工管理技士	4名
		コンクリート診断士	1名
		コンクリート主任技士	1名
		コンクリート技士	3名
		グラウンドアンカー施工士	4名
		路面標示施工技能士	9名
		建築仕上診断技術者	1名

建設業許可 山口県知事許可 特-23 第20792号
土木工事業
とび・土工工事業
鋼構造物工事業
塗装工事業

認 証 2002年8月 ISO9001:2000認証取得
2009年1月 OHSAS18001
2010年6月 ISO14001



サン・ロード株式会社

本 社

〒753-0212 山口市下小鯖 6 4 5 番地 5
☎ 083-927-0023 FAX 083-927-0600

岩国営業所

〒740-0045 岩国市長野 1 5 2 6 番地 1
☎ 0827-38-1157 FAX 0827-38-3006

